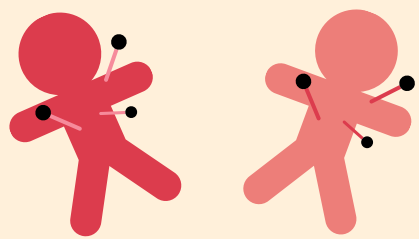


# La fibromyalgie

## Une maladie chronique réelle

### Les symptômes

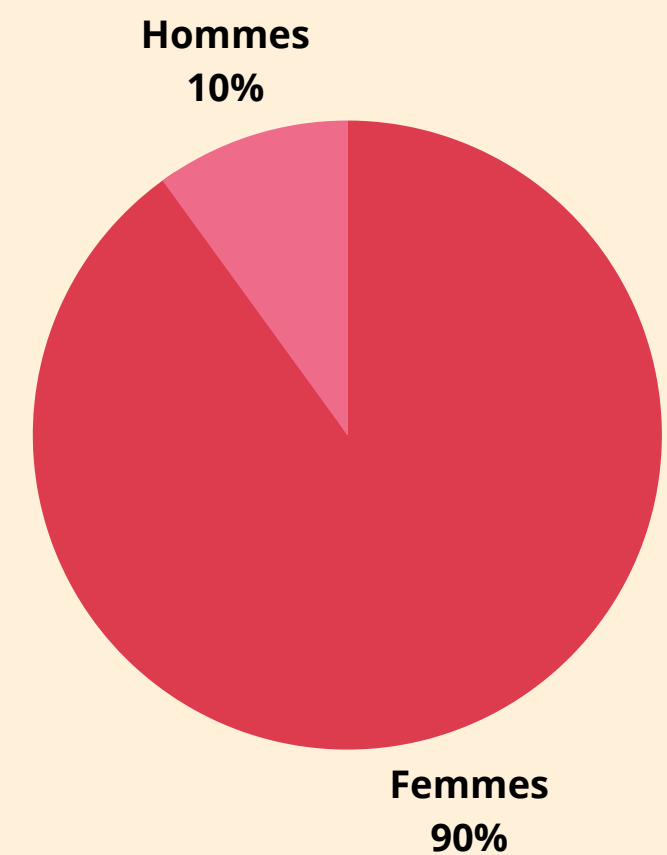
- Douleurs neuropathiques et musculaires dans tout le corps
- Etat d'épuisement constant
- Problèmes gastro-intestinaux
- Hypersensibilité des sens (hyperesthésie)
- Et plein d'autres symptômes encore, malheureusement !



### Prévalence

La fibromyalgie toucherait environ 2% de la population, soit plus de 1,3 millions de personnes !

\*Estimation due à la grande sous-diagnostic. Source : Inserm, 2021



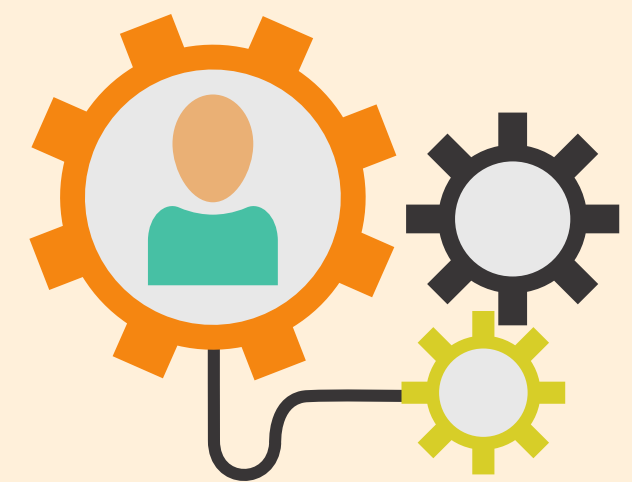
### Une maladie déstabilisante

- La fibromyalgie peut se déclarer à n'importe quel âge
- Les symptômes varient d'une personne à une autre
- L'origine de la maladie reste inconnue et elle reste incurable à ce jour



### Le diagnostic

La pose du diagnostic est difficile en raison des symptômes très variables et du fait qu'aucune spécialité de médecine ne soit spécifiquement formée à la prise en charge de la fibromyalgie.



### Les conséquences

- Difficulté voir impossibilité de travailler (précarité)
- Crises de douleurs paralysantes
- Perte de vie sociale
- Traitement médicamenteux souvent lourd
- Perte d'autonomie avec besoin d'un aidant au quotidien



### Une reconnaissance difficile

Un certain nombre de médecins disent encore que la fibromyalgie n'existe pas et que tous les symptômes sont dans la tête du patient.

L'avenir des fibromyalgiques dépend donc des patients eux-mêmes mais aussi des nouvelles générations de médecins !

### Rejoins-nous !

Si tu es atteint(e) de fibromyalgie ou connais quelqu'un qui l'est, ou si tu es simplement curieux d'en apprendre plus, rejoins-nous sur Instagram ou sur le site <https://lavieenfibromyalgie.fr> !



LAVIEENFIBROMYALGIE